

# pynn

KASET



**PIN YOUR OWNED**  
ปักหมุดชีวิต ใจกลางเมือง



## พินน์ เกษตร

พบจุดหมายใหม่ ที่ให้คุณใช้ชีวิต Flexible ได้มากกว่า กับคอนโดมิเนียม Low-Rise ใหม่ เสี่ยงสัตว์ได้ จาก แสม สิริท่าเลดีใกล้มหาวิทยาลัยเกษตรศาสตร์ เพียง 2 นาที, รถไฟฟ้า BTS และห้างสรรพสินค้าชั้นนำ ลงตัวกว่าด้วย ดีไซน์ และฟังก์ชันที่กว้างขวาง เป็นสัดส่วน พร้อมระบบรักษาความปลอดภัย LIV-24 และประตูรีโมทสแต็ปเพื่อความอุ่นใจ ให้คุณเป็นส่วนตัวกว่า เพราะมีเพียง 79 ยูนิตในโครงการ ตอบโจทย์ทุกความต้องการของคุณ ไม่ว่าจะอยู่เองหรือลงทุน



## PROJECT INFORMATION

ที่ตั้ง	: ถ.งามวงศ์วาน 54 แขวงลาดยาว เขตจตุจักร กทม.
พื้นที่โครงการ	: ประมาณ 200 ไร่
ลักษณะโครงการ	: 1 ตึก 8 ชั้น
จำนวนยูนิต	: 79 ยูนิต
พื้นที่จอดรถ	: 29 คัน 36% (Conventional: 17 คัน, Automate Parking: 12 คัน)
พื้นที่จอดรถมอเตอร์ไซด์	: 24 คัน

ลักษณะห้องชุด	ขนาดพื้นที่ (ตร.ม.)
1 ห้องนอน 1 ห้องน้ำ (S)	26.00-26.50
1 ห้องนอน 1 ห้องน้ำ (M)	30.75-31.75
1 ห้องนอน 1 ห้องน้ำพิเศษ	33.75-34.75
2 ห้องนอน 1 ห้องน้ำ	35.00-35.25
2 ห้องนอน 2 ห้องน้ำ	53.00

## สิ่งอำนวยความสะดวก



กล้องวงจรปิด 24 ชั่วโมง



ที่จอดรถ



จุดบริการชาร์จแบตเตอรี่  
สำหรับรถยนต์พลังงานไฟฟ้า  
(EV Charger)

# FLOOR PLAN



SOI NGAMWONGWAN 54 YAK 1

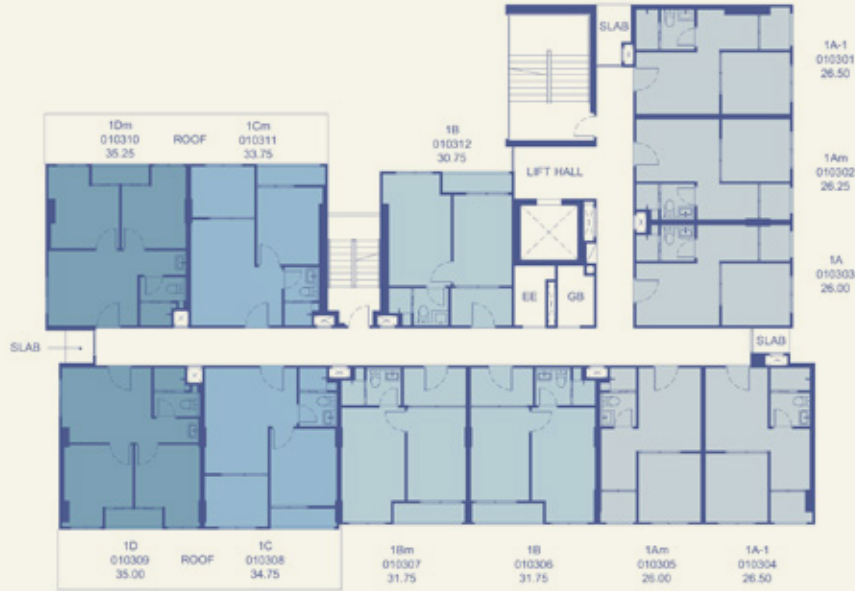
1<sup>st</sup> FLOOR PLAN



2<sup>nd</sup> FLOOR PLAN



# FLOOR PLAN

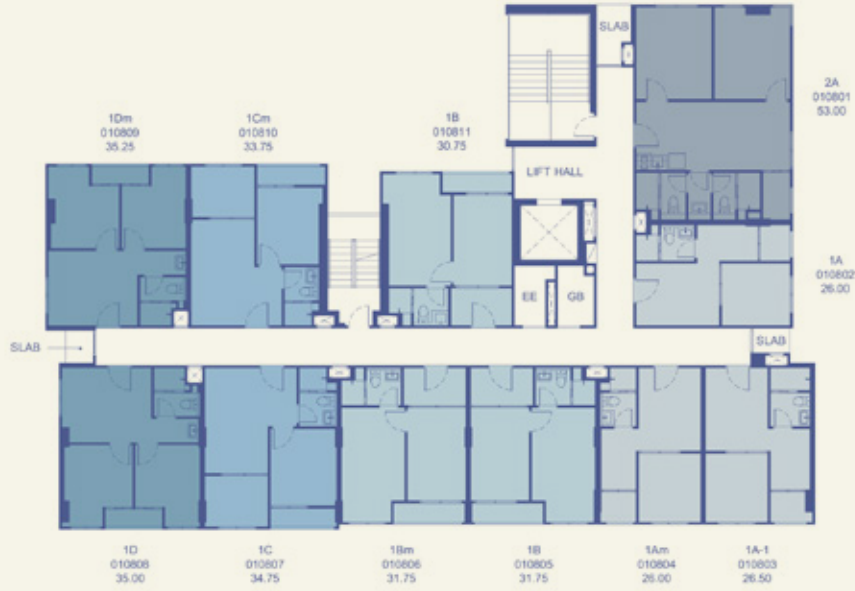


N  
3<sup>rd</sup> FLOOR PLAN



N  
TYPICAL FLOOR PLAN 4<sup>th</sup> - 7<sup>th</sup>

# FLOOR PLAN



N  
8<sup>th</sup> FLOOR PLAN



# ROOM LAYOUT



8<sup>th</sup> FLOOR PLAN



4<sup>th</sup> - 7<sup>th</sup> FLOOR PLAN



3<sup>rd</sup> FLOOR PLAN



2<sup>nd</sup> FLOOR PLAN



**1A**  
26.00 SQ.M.



8<sup>th</sup> FLOOR PLAN



4<sup>th</sup> - 7<sup>th</sup> FLOOR PLAN



3<sup>rd</sup> FLOOR PLAN



2<sup>nd</sup> FLOOR PLAN



**1Am**  
26.00 - 26.25 SQ.M.

หมายเหตุ : ตำแหน่งและขนาดทรัพย์สินในเอกสารนี้ และเอกสารการขายอื่นที่เกี่ยวข้อง อาจปรับเปลี่ยนได้ตามความเหมาะสมโดยไม่กระทบต่อสาระสำคัญของการใช้งาน : ภาพและบรรยากาศจำลอง

Remark : Layout and area of the properties which identified herein may be changed as deemed appropriate, but will not impact upon the use. : This is computer graphic generated.

# ROOM LAYOUT



**1A-1**  
26.50 SQ.M.



**1B**  
30.75 - 31.75 SQ.M.

หมายเหตุ : ตำแหน่งและขนาดทรัพย์สินในเอกสารนี้ และเอกสารการขายอื่นที่เกี่ยวข้อง อาจปรับเปลี่ยนได้ตามความเหมาะสมโดยไม่กระทบต่อสาระสำคัญของการใช้งาน : ภาพและบรรยากาศจำลอง  
Remark : Layout and area of the properties which identified herein may be changed as deemed appropriate, but will not impact upon the use. : This is computer graphic generated.

# ROOM LAYOUT



8<sup>th</sup> FLOOR PLAN



4<sup>th</sup> - 7<sup>th</sup> FLOOR PLAN



3<sup>rd</sup> FLOOR PLAN



2<sup>nd</sup> FLOOR PLAN



**1Bm**  
31.25 - 31.75 SQ.M.



8<sup>th</sup> FLOOR PLAN



4<sup>th</sup> - 7<sup>th</sup> FLOOR PLAN



3<sup>rd</sup> FLOOR PLAN



**1C**  
34.75 SQ.M.

หมายเหตุ : ตำแหน่งและขนาดทรัพย์สินในเอกสารนี้ และเอกสารการขายอื่นที่เกี่ยวข้อง อาจปรับเปลี่ยนได้ตามความเหมาะสมโดยไม่กระทบต่อสาระสำคัญของการใช้งาน : ภาพและบรรยากาศจำลอง

Remark : Layout and area of the properties which identified herein may be changed as deemed appropriate, but will not impact upon the use. : This is computer graphic generated.

# ROOM LAYOUT

**1Cm**  
33.75 SQ.M.



8<sup>th</sup> FLOOR PLAN



4<sup>th</sup> - 7<sup>th</sup> FLOOR PLAN



3<sup>rd</sup> FLOOR PLAN



**1D**  
35.00 SQ.M.



8<sup>th</sup> FLOOR PLAN



4<sup>th</sup> - 7<sup>th</sup> FLOOR PLAN



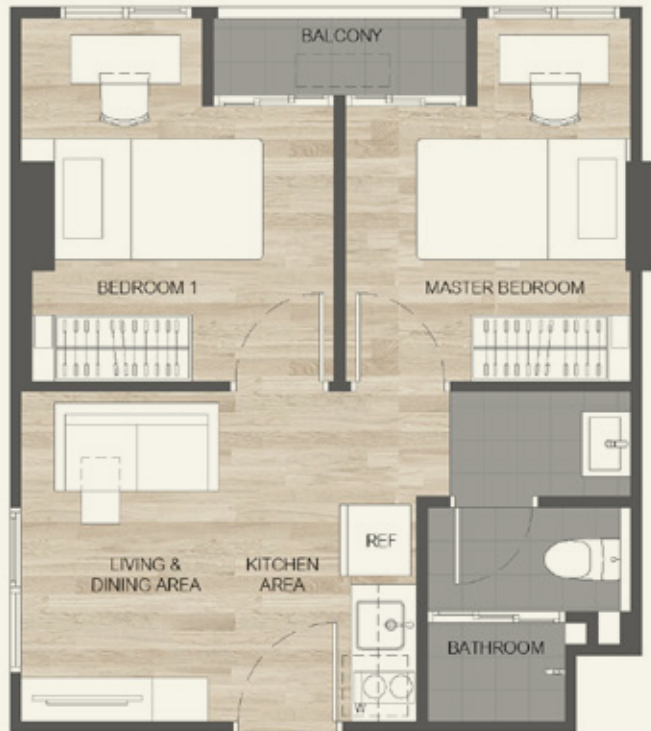
3<sup>rd</sup> FLOOR PLAN



หมายเหตุ : ตำแหน่งและขนาดทรัพย์สินในเอกสารนี้ และเอกสารการขายอื่นที่เกี่ยวข้อง อาจปรับเปลี่ยนได้ตามความเหมาะสมโดยไม่กระทบต่อสาระสำคัญของการใช้งาน : ภาพและบรรณาคำจำลอง  
 Remark : Layout and area of the properties which identified herein may be changed as deemed appropriate, but will not impact upon the use.  
 : This is computer graphic generated.

# ROOM LAYOUT

**1Dm**  
35.25 SQ.M.



8<sup>th</sup> FLOOR PLAN



4<sup>th</sup> - 7<sup>th</sup> FLOOR PLAN



3<sup>rd</sup> FLOOR PLAN



**2A**  
53.00 SQ.M.



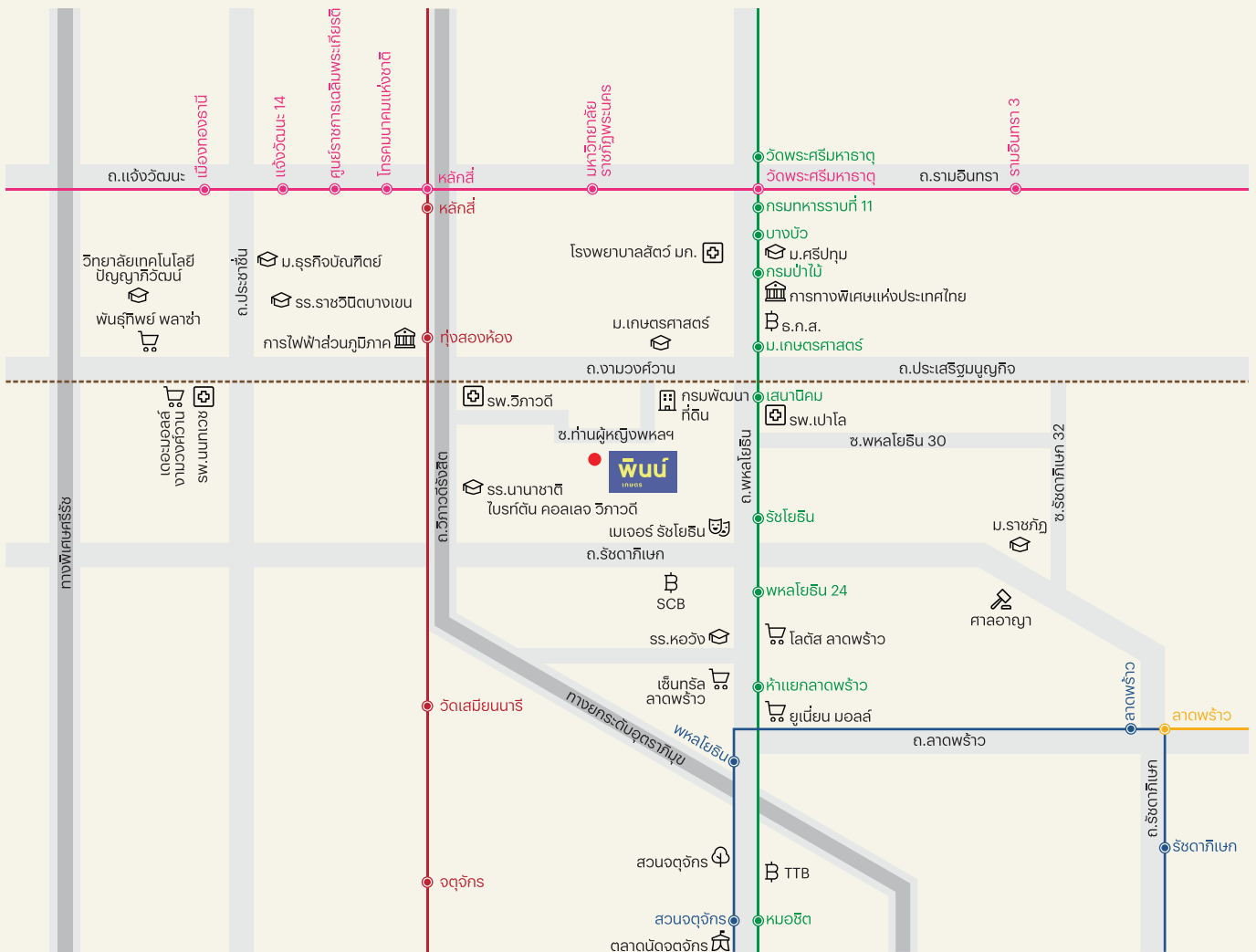
8<sup>th</sup> FLOOR PLAN



หมายเหตุ : ตำแหน่งและขนาดทรัพย์สินในเอกสารนี้ และเอกสารการขายอื่นที่เกี่ยวข้อง อาจปรับเปลี่ยนได้ตามความเหมาะสมโดยไม่กระทบต่อสาระสำคัญของการใช้งาน : ภาพและบรรยากาศจำลอง

Remark : Layout and area of the properties which identified herein may be changed as deemed appropriate, but will not impact upon the use.  
: This is computer graphic generated.

# LOCATION



----- โครงการก่อสร้างรถไฟฟ้าสายสีน้ำตาล ช่วงแคราย-ลำสาลี คาดว่าจะแล้วเสร็จปี 2575

## ให้ทุกการใช้ชีวิต เป็นเรื่องง่าย ๆ ที่พินน์ เกษตร

เพียง 2 นาทีถึง ม.เกษตร และ BTS สถานีเกษตร ครบครันทุกสิ่งอำนวยความสะดวก  
ทั้งห้างสรรพสินค้า ร้านสะดวกซื้อ และสถาบันการศึกษาชั้นนำ เรียน กิน เที่ยว ชิลล์ ครบ ให้ทุกการใช้ชีวิต เป็นเรื่องง่าย ๆ

**660 ม.**  
ม. เกษตร

**1.1 กม.**  
BTS ม.เกษตร

**2.1 กม.**  
เมเจอร์ ซินีเพล็กซ์  
รัชโยธิน

**1.8 กม.**  
โรงพยาบาล  
วิภาวดี





EVERY DAY...  
LIFE IS GOOD



## DESIGN FOR EVERY DAY

HOUSE / CONDOMINIUM / TOWNHOME

### ลงตัวทุกวัน กับบ้านที่ออกแบบ อย่างดีในทุกรายละเอียด

ไม่ใช่แค่เพียงความงดงาม แต่ยังคำนึงถึงฟังก์ชัน ที่ต้องใช้งานสะดวก ลงตัวกับไลฟ์สไตล์ที่แตกต่าง ทั้งบ้านเดี่ยว ทาวน์โฮม และคอนโดมิเนียม

**DESIGN:** งดงาม โดดเด่น มีเอกลักษณ์เฉพาะตัว

**FUNCTION:** ใช้งานได้จริง ลงตัวทุกการอยู่อาศัย

**FACILITIES:** ครบครัน ตอบโจทย์ทุกการพักผ่อน

## EVERY DAY BETTER TOGETHER

SANSIRI COMMUNITY

### ยิ้มได้ทุกวัน กับสังคมที่อบอุ่น และน่าอยู่

อบอุ่นใจในสังคมคุณภาพบรรยากาศที่ร่มรื่นน่าอยู่ และมีความสุขไปกับกิจกรรมเรียกรอยยิ้ม ที่เปิดโอกาสให้ทุกคนมาพบปะสังสรรค์

**COMMUNITY:** สังคมคุณภาพที่ทำให้คุณอุ่นใจได้ทุกวัน

**LOCATION:** ทำเลศักยภาพ ใกล้สถานที่สำคัญ และแหล่งอำนวยความสะดวก

**ACTIVITIES:** หลากหลายกิจกรรมดีๆ สำหรับครอบครัวแสนสิริ



## EVERY DAY NO WORRIES

SANSIRI SERVICE

### อุ่นใจทุกวัน ทุกด้าน กับการดูแล ที่ไม่สิ้นสุด

มั่นใจได้กับบริการที่ครอบคลุมทุกด้าน ตั้งแต่ระบบรักษาความปลอดภัย พื้นที่ส่วนกลาง การดูแลโครงการ แบบครบวงจร ไปจนถึงการประกันคุณภาพ

**QUALITY:** บ้านคุณภาพดี มาตรฐานงานก่อสร้างจากแสนสิริ พร้อมการประกันและซ่อมบำรุง

**SECURITY:** ปลอดภัย 24 ชม. ด้วย LIV-24 นวัตกรรมรักษาความปลอดภัยแบบเรียลไทม์

**SANSIRI FAMILY:** สัมผัสประสบการณ์ที่ครบทุกด้าน กับสิทธิพิเศษและกิจกรรมเพื่อลูกบ้านโดยเฉพาะ

**PLUS LIVING MANAGEMENT:** บริการดูแลบริหารจัดการที่อยู่อาศัยแบบครบวงจร

## BUILDING FOR BETTER TOMORROWS EVERY DAY

SANSIRI SUSTAINABILITY

### ใส่ใจทุกวัน ในบ้านที่คิดถึงอนาคต

ชีวิตที่ดีอย่างยั่งยืนในทุก Generation คือ สิ่งที่ออกแบบเพื่อคุณ ครอบครัว และสังคมรอบด้าน เพื่อสร้างจุดเปลี่ยนด้านสิ่งแวดล้อมอย่างยั่งยืน

**GREEN LIVING DESIGN:** นวัตกรรมอยู่สบาย เพื่อความยั่งยืนของผู้อยู่อาศัยทั้งบ้าน และคอนโด

**WASTE MANAGEMENT:** ระบบคัดแยกและจัดการขยะอย่างมีประสิทธิภาพ

**SANSIRI BACKYARD:** สวนผักทานได้ในโครงการ

**TREE STORY:** ช่วยกันเพิ่ม รักษา และพัฒนาพื้นที่สีเขียวในทุกโครงการ



# pynn

## KASET

[CLICK TO WEBSITE](#)

 SANSIRI

CALL 1685 [sansiri.com](https://www.sansiri.com)

เจ้าของโครงการ บมจ. แชนสิริ ทะเบียนเลขที่ 0107538000665 สนน.ใหญ่ 59 ซ.ริมคลองพระโขนง แขวงพระโขนงเหนือ เขตวัฒนา กทม. 10110 ทุนจดทะเบียน 20,718,125,722.40 บาท ทุนชำระแล้ว 18,809,194,287.50 บาท (ข้อมูลวันที่ 2 มี.ย. 69) กรรมการผู้จัดการ นายอุทัย อุตัยแสงสุข โครงการ พินน์ เกษตร ด. 8242, 8243 ประมาณ 2 งาน ตั้งอยู่ที่ ต.ลาดยาว อ.จตุจักร จ.กทม. อาคารชุดสูง 8 ชั้น 1 อาคาร รวม 79 ห้อง (พักอาศัย 79 ห้อง/ กานพาณิชย์ - ห้อง) ที่ดินและอาคารชุดจำนวนกับ ร.เกียรตินาถมิตร ได้รับใบอนุญาตก่อสร้างแล้ว เริ่มก่อสร้าง ต.ค. 68 จะแล้วเสร็จประมาณ ก.ย. 69 และจดทะเบียนอาคารชุดต่อไป โดยเจ้าของห้องชุดต้องจ่ายเงินกองทุน ค่าส่วนกลาง ภาษี ค่าธรรมเนียม ตามอัตราที่กำหนด ภายใต้กฎหมายอาคารชุด