

# 賴哲儂老師研究團隊簡介—研究架構

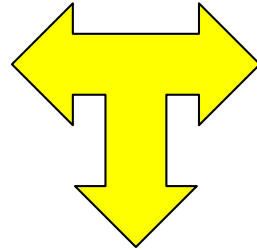
## 空間資訊整合、應用與分析

### 方法面

- ✓ 資料探勘(機器學習)
- ✓ 影像處理與分析
- ✓ 空間分析

### 資料面

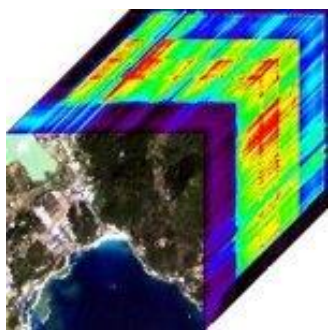
- ✓ 多光譜遙測影像
- ✓ 高光譜影像立方體
- ✓ 合成孔徑雷達影像
- ✓ 地理資訊(GIS)圖資
- ✓ 高解析環景影像



### 應用面

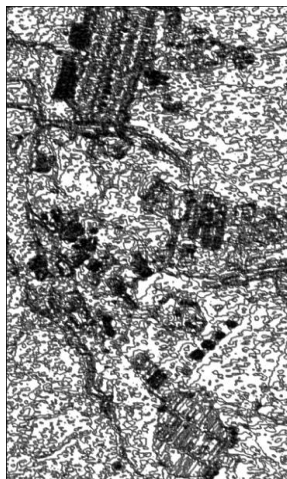
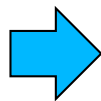
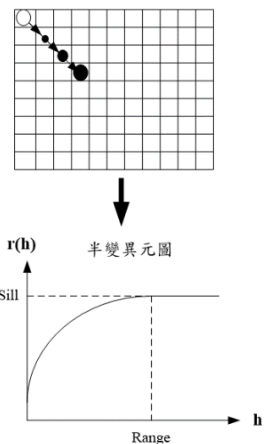
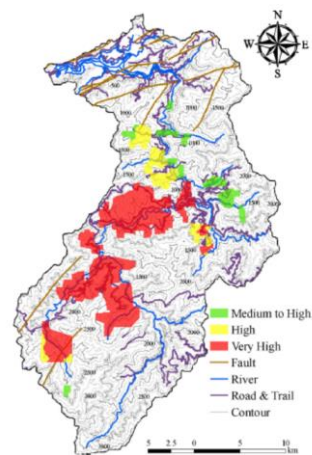
- ✓ 土地覆蓋調查與分析
- ✓ 廣域崩塌偵測與評估
- ✓ 廣域震災損害偵測與評估
- ✓ 數位城市建置與智慧城市應用連結

# 賴哲儂老師研究團隊簡介—研究核心



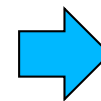
遙測資料整合

災害偵測評估



紋理特徵萃取

環景視覺分析



# 賴哲儂老師研究團隊簡介—授課科目

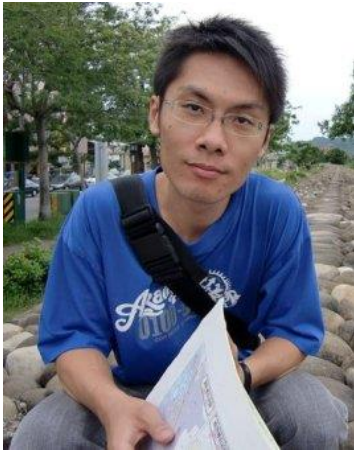
## 第一學期

- ✓ 測量學及實習(大二)
- ✓ 測量平差法(大三)
- ✓ 遙感探測與航空攝影測量(大四)

## 第二學期

- ✓ 地形測量及實習(大二)
- ✓ 大地測量(大三)
- ✓ 資料探勘於土木工程應用(碩一)

# 賴哲儂老師研究團隊簡介—團隊成員



主持人：賴哲儂老師

碩士生：~2名/年

專題生：5~10名/年

- ✓ 每月每位學生提供數千元研究津貼(視計畫承接而定)
- ✓ 碩士生另有教學助理工作機會及津貼

WANTED

?

# 賴哲儂老師研究團隊簡介—就業方向

## 產業

- ✓ 土木技師
- ✓ 測量技師
- ✓ 工程顧問公司
- ✓ 測量公司

## 公職

- ✓ 高普考
- ✓ 地方特考

## 學術

- ✓ 國內博士學位
- ✓ 國外博士學位(與日本東京工業大學合作)
- ✓ 研究單位
- ✓ 科研單位