

逢甲大學經營管理學院

全球企業領袖班

招生簡章

## 目 錄

一、	課程背景	1
二、	課程特色及規劃	2
三、	上課日期	3
四、	修業規範	3
五、	適合對象	3
六、	學費標準	3
七、	退費說明	3
八、	上課地點	4
九、	報名流程須知	5
十、	諮詢聯絡方式	5

## 逢甲大學全球企業領袖班

### 一、課程背景

在後疫情與區域動盪下，企業必須不斷地調整經營策略與方向，以因應全球經濟與商業規則的快速變化。對企業而言，如何在逆境中透過技術轉型、掌握趨勢與創新，為企業擬定一個成功策略，將仰賴企業家與專業經理人的經營管理與人文等素養。企業如何培養卓越領導菁英，以提升經營管理與策略面的智慧與思維，並成為企業永續發展的奠基核心，實是刻不容緩之事。藉此，逢甲大學經營管理學院(EMBA)針對各領域的在職人士，提供一個全新的學習進修平台——全球企業領袖班。本班採書面審查招生，學員(學長姐)能夠廣博地吸收新知而取其精要，賦予自己及公司針對現況及未來趨勢的佈局能力。此外，學長姐不僅與來自各行業之領導菁英群聚學習交流，並能與逢甲大學 EMBA 學生社群團體連結，以同步拓展人際脈絡與事業的競爭優勢。

#### ● 逢甲大學特色：

根據《遠見》雜誌「2021 企業最愛大學生調查」，逢甲大學打破北區私校獨霸，首度拿下私校冠軍。

根據《Cheers》雜誌「2021 大學辦學績效成長 校長互評」，逢甲大學名列全國第三；同時也是連續 7 年穩居全臺私校第一名。

根據 1111 人力銀行「2020 企業最愛用大學排名」，逢甲大學為私立大學中彰投地區排名第 1 名。

根據《Cheers》雜誌「2020 企業最愛大學生 Top20 總排行」，逢甲大學為私立大學排名第 2 名。

根據天下雜誌 2020 年「天下 USR 大學公民調查」，逢甲大學為私立大學排名第 1 名。

● 逢甲大學 EMBA 具備四大優勢：

- (一) 領導品牌優勢：天下 Cheers 雜誌・2021 年企業經理人首選逢甲 EMBA。
- (二) 學習資源優勢：思維新穎的多元課程，獨創多元化教學，與產業脈動緊密結合。
- (三) 人脈網絡優勢：網羅企業菁英，畢業校友超過三千多人，居中部之冠。
- (四) 師資陣容優勢：整合逢甲與各校一流師資，依據企業需求及教師專長開課，

二、課程特色及規劃

本課程涵蓋六大模組：宏觀全球經貿、策略進擊、領導統御、數位轉軸、品牌原力與金融財務治理。



### 三、上課日期

- 正規課程

課程涵蓋六大模組，採每週六上課，開學日為新學年度 9 月開學，隔年 6 月結束修業。

- 移地教學課程

► 移地教學：預計 10 月底 11 月中舉行

### 四、修業規範

本班次為非學分班，須於修業年限(一年)修滿 6 門課不用寫論文，缺課未超過上課時數三分之一，且通過學習評量者，由校級核發「結業證書」，不授予學位證書；欲取得學位應經各類入學考試通過後依規定辦理。

### 五、適合對象

招生人數為 20 位，適合就讀對象，如下：

- ◎企業負責人、CEO、或決策核心幕僚
- ◎具企業家精神之企業家第二代
- ◎企業薦派之高潛力高階主管繼任人選
- ◎各事業部門之中、高階主管
- ◎有意願再進修學習人士

### 六、學費標準

總學費：292,800 元整(含學雜費)。另書籍教材及移地教學之行程費用另計。

### 七、退費說明

學員完成報名繳費後，因故申請退費，本班依教育部「專科以上學校推廣教育實施辦法」辦理退費：

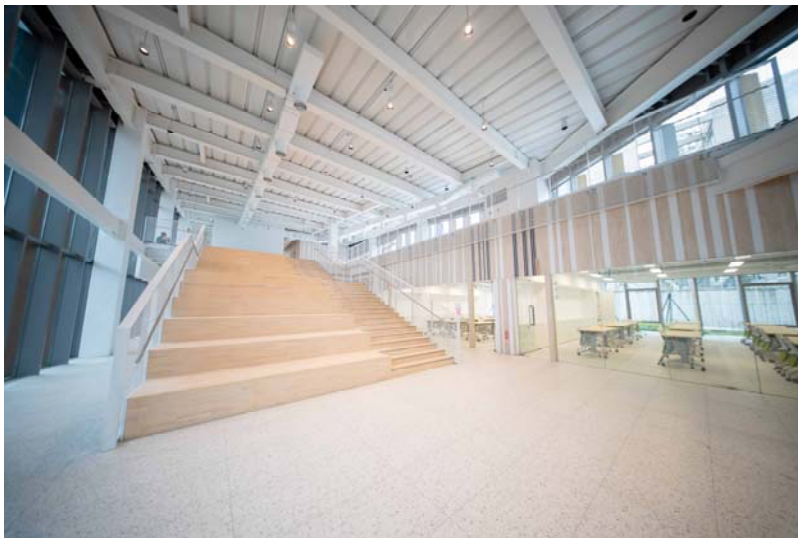
1. 學員自報名繳費後至開班日上課前申請退費者，退還已繳學分費、雜費等各

項費用之九成。

2. 自開班上課之日起算未逾全期三分之一申請退費者，退還已繳學分費、雜費等各項費用之半數。
3. 開班上課時間已逾全期三分之一始申請退費者，不予退還。
4. 學校因故未能開班上課，全額退還已繳費用。

## 八、上課地點

逢甲大學共善樓（台中市西屯區逢大路127號）全新學習場域上課。



## 九、報名流程須知

流程	日期	說明	備註
報名 & 資格審核	即日起   6/26	採 <u>紙本或E-mail郵寄</u> <u>報名資料</u>  依報名順位依序進行 資料審核，採隨到隨 審，以E-mail寄發《入 學通知函》通知錄取及 繳費	◎報名檢附文件： 1. 填寫完整之全球領袖班《報名表》與《個人 資料表》格式請至官網下載： <a href="http://www.smd.fcu.edu.tw/">http://www.smd.fcu.edu.tw/</a> 2. 最高學歷證書影本1份 3. 在職證明文件1份 4. 身分證影本1份 5. 個人資料表1份 6. 1吋照片(請直接 <u>貼妥</u> 於報名表與個人資料表)
入學通知 & 繳費	錄取 通知日   6/30	依《入學通知函》說 明，完成繳納學費，始 完成報名手續  學費以 <u>ATM轉帳</u> 或 <u>臨</u> <u>櫃匯款</u> 方式繳納	◎繳費方式：依《入學通知函》說明，完成 繳納學費。  學費以 <u>ATM轉帳</u> 或 <u>臨櫃匯款</u> 方式繳納
開課通知	6/30   8/2	以 E-Mail 寄發《開課 通知函》	
入學報到	9月	依《開課通知函》的具 體要求及規定，準時報 到學習	(日期若有異動，請以最新公告為主)

## 十、諮詢聯絡方式

逢甲大學EMBA 吳尚和專案經理

上班時間：週二至週六09:00~12:00；13:30~17:00

電話：04-24517250分機6025

電郵：[shwu@fcu.edu.tw](mailto:shwu@fcu.edu.tw)



